

DECISIONE N. 1719/2006 DEL PARLAMENTO
EUROPEO DEL CONSIGLIO

Gioventù *in* Azione

Youth

2007-2013



GIOVENTU' IN AZIONE *2007-2013*

è un programma comunitario per i giovani dai 13 ai 30 anni

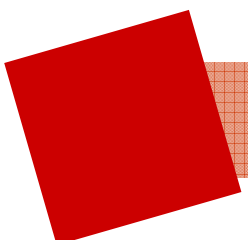
promuove la mobilità di gruppo e individuale e le iniziative locali

opera nel campo dell'educazione non formale e riconosce il valore dell'apprendimento non formale = acquisizione di nuove competenze

è lo strumento di attuazione del Libro bianco sulla gioventù e sulla cooperazione europea nel settore della gioventù



Il programma GIA Anni 2007-2013



PRIORITA' PERMANENTI

- CITTADINANZA EUROPEA -

- PARTECIPAZIONE DEI GIOVANI -

- DIVERSITA' CULTURALE -

- INCLUSIONE DI GIOVANI CON MINORI OPPORTUNITA' -



Il programma GLA

Anni 2007-2013



OBIETTIVI PRINCIPALI

CITTADINANZA ATTIVA

SOLIDARIETA' E TOLLERANZA TRA I GIOVANI

COMPRENSIONE RECIPROCA

QUALITA' DEI SISTEMI DI SOSTEGNO PER LE ATTIVITA' GIOVANILI

COOPERAZIONE NELL'AMBITO DELLE POLITICHE GIOVANILI



AGENZIA NAZIONALE PER I GIOVANI



Istruzione e cultura
Gioventù in azione



Il programma GIA

Anni 2007-2013



CHI PUO' PARTECIPARE

- **Giovani fra i 13 e i 30 anni, residenti in uno dei paesi del Programma**
- **Altri attori del settore dell'educazione dei giovani e non-formale**

IL TARGET PRINCIPALE: giovani tra i 15 e i 28 anni

IL PROGRAMMA E' APERTO: tutti i giovani indipendentemente dal loro livello di istruzione o background sociale e culturale



Il programma GIA

Anni 2007-2013



ETA' DEI PARTECIPANTI

AZIONE 1 - Scambi di giovani **13 – 25**
- Iniziative giovani **18 – 30**
- Progetti di democrazia giovanile **13 – 30**

AZIONE 2 – Servizio Volontario Europeo **18 – 30**

AZIONE 3 – Gioventù nel mondo **Azioni 1 e 4**

AZIONE 4 – Sistemi di sostegno giovanili **nessun limite**

**AZIONE 5 – Cooperazione europea
nel settore della gioventù** **16 – 30**



Il programma GLA

Anni 2007-2013



CHI ATTUA IL PROGRAMMA

- COMMISSIONE EUROPEA

Definisce priorità, obiettivi, criteri. Gestisce bilancio. Coordina AN.

- AGENZIA ESECUTIVA

Gestisce i progetti a livello centralizzato

- AUTORITA' NAZIONALI

Responsabili della designazione e controllo AN

- AGENZIE NAZIONALI

Attuazione del programma a livello nazionale. Informazione, consulenza, formazione.

- NETWORK EURODESK

Informazione sulle opportunità UE per i giovani

- CENTRI RISORSE SALTO

Risorse, informazioni e formazione alle AN e agli operatori giovanili nei settori prioritari europei

- PARTNERSHIP TRA CE E COE NEL SETTORE DELLA GIOVENTU'

Formazione, seminari, kit di formazione per la preparazione e attuazione di progetti

Gioventù In Azione

Anni 2007-2013



- IL BUDGET -

885 MILIONI DI EURO

per gli anni 2007-2013

**(520 milioni di euro per il programma
Gioventù anni 2000-2006)**



Istruzione e cultura
Gioventù in azione

Il programma GIA

Anni 2007-2013



LE AZIONI

Gioventù per l'Europa
scambi, mobilità, iniziative per i
giovani, progetti e attività di
partecipazione alla vita
democratica

Servizio Volontario Europeo
progetti individuali e collettivi

Gioventù nel Mondo
cooperazione con i paesi limitrofi
e con altri paesi partner

**Sistemi di sostegno ai
giovani**
sviluppo della qualità delle
strutture di sostegno al servizio dei
giovani: formazione, informazione,
innovazione, qualità e partenariati

**Sostegno alla cooperazione
politica**
misure per il dialogo tra i giovani e i
responsabili delle politiche per i
giovani



Istruzione e cultura
Gioventù in azione

Il programma GIA

Anni 2007-2013



I PAESI CHE PARTECIPANO AL PROGRAMMA

Stati Membri dell'Unione Europea (UE)

Austria	Italia	R.Slovacca
Belgio	Lettonia	Romania
Bulgaria	Lituania	Slovenia
Cipro	Lussemburg	Spagna
Danimarca	oMalta	Svezia
Estonia	Paesi Bassi	Ungheria
Finlandia	Polonia	
Francia	Portogallo	
Germania	Regno Unito	
Grecia	Rep. Ceca	
Irlanda		

Paesi partecipanti al programma facenti parte dell'Associazione europea di libero scambio (EFTA) che sono membri dello Spazio economico europeo (SEE)

Islanda	Liechtenstein	Norvegia
----------------	----------------------	-----------------

Paesi partecipanti al programma che sono candidati all'adesione all'Unione europea

Turchia		
----------------	--	--

La Svizzera diventerà un paese partecipante al programma dopo la conclusione di un accordo bilaterale con l'UE.



Istruzione e cultura
Gioventù in azione



Il programma GIA

Anni 2007-2013



I PAESI PARTNER LIMITROFI

Sud Est Europa	Europa orientale e Caucaso	Paesi partner del Mediterraneo
<ul style="list-style-type: none"> - Albania - Bosnia e Herzegovina - Croazia - Ex Repubblica Yugoslava di Macedonia - Montenegro - Serbia 	<ul style="list-style-type: none"> - Armenia - Azerbaijan - Bielorussia - Georgia - Moldavia - Federazione russa - Ucraina 	<ul style="list-style-type: none"> - Algeria - Egitto - Israele - Giordania - Libano - Marocco - Autorità Palestinese della Cisgiordania e Striscia di Gaza - Siria - Tunisia

Il programma *GIA*

Anni 2007-2013



LE SCADENZE

Per progetti con inizio:	Termine per presentare domanda:
dal 1° maggio al 30 settembre	1° FEBBRAIO
dal 1° luglio al 30 novembre	1° APRILE
dal 1° settembre al 31 gennaio	1° GIUGNO
dal 1° dicembre al 30 aprile	1° SETTEMBRE
dal 1° febbraio al 31 luglio	1° NOVEMBRE





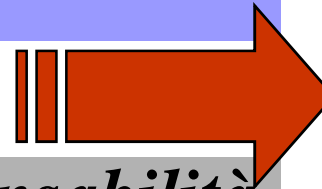
La visione strategica dell'UE per i giovani

Investire nella gioventù:

maggiori risorse per lo sviluppo di settori strategici che influiscono sulla vita quotidiana dei giovani e accrescono il loro benessere

Conferire maggiori responsabilità ai giovani:

valorizzare il loro potenziale per rinnovare la società e sostenere i valori e gli obiettivi dell'UE




Una strategia di lungo periodo (9 anni) per la gioventù in grado di definire priorità a breve termine





La visione strategica dell'UE per i giovani

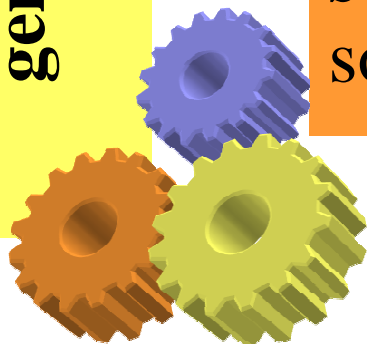


**Una strategia che si
articola su 3 obiettivi
generali e connessi
tra loro**

**creare più opportunità per i
giovani nei settori dell'istruzione e
dell'occupazione**

**migliorare il loro inserimento
sociale e la loro piena partecipazione
alla vita della società**

**sviluppare la solidarietà tra la
società e i giovani**





La visione strategica dell'UE per i giovani

Ad integrazione dell'educazione formale, incoraggiare l'istruzione non formale per i giovani, in modo che essa contribuisca all'istruzione e alla formazione permanenti in Europa, integrandola sempre più nell'istruzione formale.

Sviluppare le possibilità di apprendimento non formale come uno strumento tra gli altri per lottare contro l'abbandono scolastico precoce

La Commissione svilupperà ulteriormente la funzione di autovalutazione di Europass, in particolare per le competenze acquisite in un contesto non formale, e fornirà certificati come lo Youthpass ("passaporto gioventù")

YOUTH-PASS

LA STRATEGIA EUROPEA SUL RICONOSCIMENTO DELL'APPRENDIMENTO NON FORMALE NEL PROGRAMMA GIOVENTU' IN AZIONE

Circa il 70% dell'apprendimento nella
vita di un individuo ha luogo in contesti
informali e non formali



PER FARE UN PASSO IN AVANTI NELLA PROPRIA VITA, PER CERCARE UN LAVORO, E' NECESSARIO POTER
DIMOSTRARE QUESTA ESPERIENZA

dal 2005 ad oggi



YOUTH-PASS



LA STRATEGIA EUROPEA SUL RICONOSCIMENTO DELL'APPRENDIMENTO NON FORMALE NEL PROGRAMMA GIOVENTU' IN AZIONE

Sviluppa:

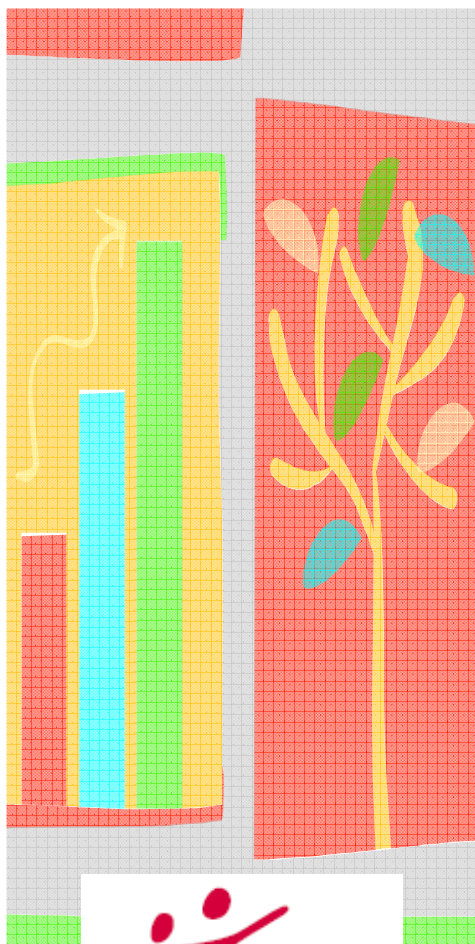
**Certificati qualificati per certificare
l'apprendimento in: scambi di
giovani, iniziative giovani, servizio
volontario europeo, attività di
formazione**

**Strumenti di valutazione per
riflettere e seguire il processo di
apprendimento non formale in modo
più approfondito**

2009



Dati GiA 2007-2008-2009 (fino R2)



AZIONI	N. PROGETTI
1.1	264
1.2	157
1.3	11
2.1	254
3.1	49
4.3	60
5.1	10

totale
805
(+ 2 MM)



Statistiche GiA 2007-2008-2009 (fino R2)



Totale Organizzazioni	Ricorrenza	N. Progetti	N. Organizzazioni
4 3 6	1	307	307
	2	132	66
	3	72	24
	4	40	10
	5	35	7
	6	42	7
	7	28	4
	9	27	3
	11	22	2
	12	12	1
	13	13	1
	16	16	1
	19	19	1
	20	20	1
	22	22	1
	150	807	436

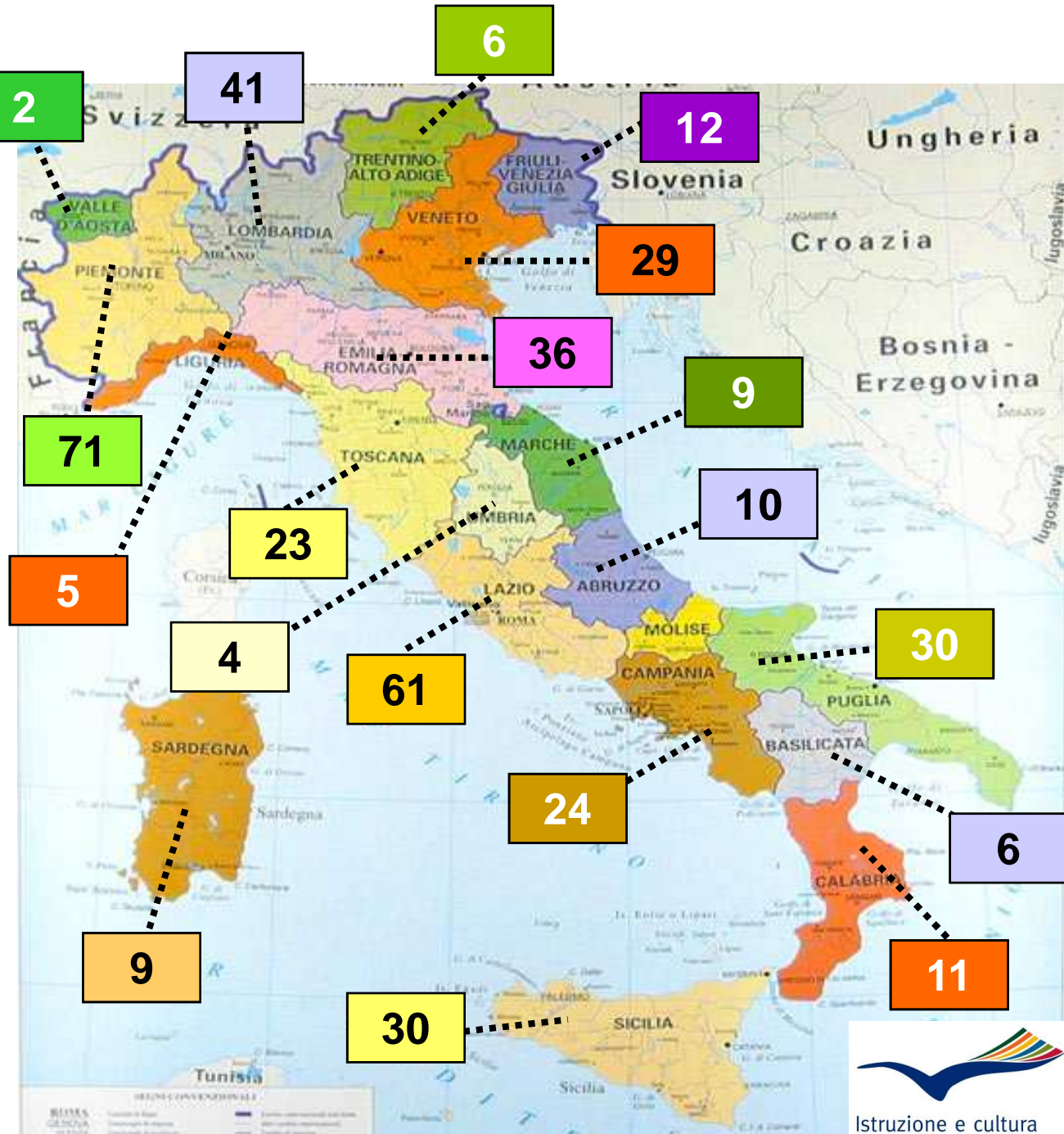
TOTALE ORGANIZZAZIONI



PER REGIONE



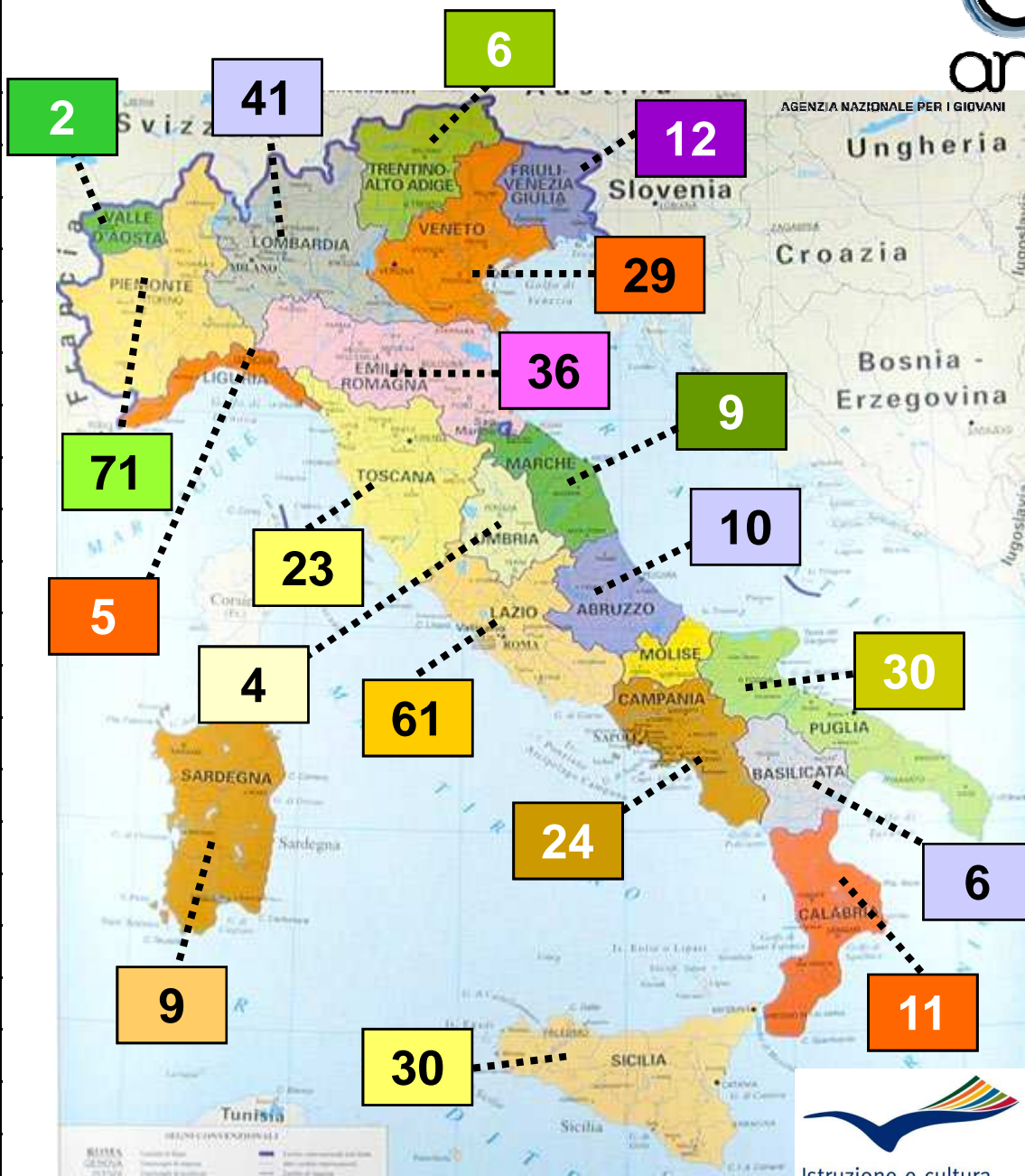
AGENZIA NAZIONALE PER I GIOVANI



Istruzione e cultura
Gioventù in azione



TOTALE ORGANIZZAZIONI PER REGIONE 2007-2008-2009 (fino R2)	
PIE	71
LAZ	61
LOM	41
EMI-ROM	36
PUG	30
SIC	30
VEN	29
CAM	24
TOS	23
NAZ	17
FVG	12
CAL	11
ABR	10
MAR	9
SAR	9
BAS	6
TAA	6
LIG	5
UMB	4
VDA	2
TOTALE	436



**2007
2008
2009 (fino R2)**



REGIONE	N. ORGANIZZAZIONI	AREA	PERCENTUALE PER AREA	MACRO AREA	PERCENTUALE PER MACRO AREA
LAZ	61	CENTRO	22%	CENTRO	22%
TOS	23	CENTRO			
MAR	9	CENTRO			
UMB	4	CENTRO			
EMI-ROM	36	NORD-EST	19%	NORD	46%
VEN	29	NORD-EST			
FVG	12	NORD-EST			
TAA	6	NORD-EST			
PIE	71	NORD-OVEST	27%		
LOM	41	NORD-OVEST			
LIG	5	NORD-OVEST			
VDA	2	NORD-OVEST			
SIC	30	ISOLE	9%	SUD + ISOLE	28%
SAR	9	ISOLE			
PUG	30	SUD	19%		
CAM	24	SUD			
CAL	11	SUD			
ABR	10	SUD			
BAS	6	SUD			
NAZ	17		4%	4%	NAZIONALE



REGIONE	N. GIOVANI RESIDENTI 13-30	PERCENTUALE PER AREA	AREA	PERCENTUALE PER MACRO AREA
LAZ	1.063.334	18%	CENTRO	18%
TOS	621.967			
MAR	289.193			
UMB	160.838			
EMI-ROM	712.325	17%	NORD	41%
VEN	885.671			
FVG	200.078			
TAA	199.109			
PIE	749.919	24%	NORD	41%
LOM	1.728.643			
LIG	241.089			
VDA	21.802			
SIC	1.159.764	13%	SUD + ISOLE	40%
SAR	346.901			
PUG	926.504	27%	SUD + ISOLE	40%
CAM	1.399.705			
CAL	471.101			
ABR	267.196			
BAS	130.498	1%	SUD + ISOLE	40%
MOL	66.800			
TOTALE GIOVANI RESIDENTI				11.642.437,00

TOTALE 2.135.332

TOTALE 4.738.636

TOTALE 4.701.669

**2007
2008
2009 (fino R2)**



REGIONE	FONDI ASSEGNATI PER REGIONE	RIPARTIZIONE FONDI PER AREA	PERCENTUALE PER AREA	RIPARTIZIONE FONDI PER MACRO AREA	PERCENTUALE PER MACRO AREA
LAZ	904.830,90	CENTRO	15%	CENTRO	15%
TOS	538.993,60	CENTRO			
MAR	215.609,33	CENTRO			
UMB	175.651,00	CENTRO			
EMI-ROM	1.053.917,30	NORD-EST	19%	NORD	49%
VEN	705.255,75	NORD-EST			
FVG	280.185,39	NORD-EST			
TAA	292.385,92	NORD-EST			
PIE	1.809.301,16	NORD-OVEST	30%	SUD + ISOLE	24%
LOM	1.607.428,23	NORD-OVEST			
LIG	76.354,40	NORD-OVEST			
VDA	51.165,00	NORD-OVEST			
SIC	751.539,70	ISOLE	9%	SUD + ISOLE	24%
SAR	344.316,00	ISOLE			
PUG	654.543,00	SUD	15%		
CAM	534.369,50	SUD			
CAL	242.394,00	SUD			
ABR	291.134,70	SUD			
BAS	87.177,60	SUD			
NAZIONALE	1.369.996,95	1.369.996,95	11%	NAZIONALE	11%
TOTALE FONDI ASSEGNATI					11.986.549,43

TOTALE 1.835.084,83

TOTALE 5.875.993,15

TOTALE 2.905.474,50

**2007
2008
2009 (fino R2)**



REGIONE	N. ORGANIZZAZIONI PERCENTUALE PER AREA	N. GIOVANI RESID. PERCENTUALE PER AREA	FONDI ASSEGNATI PERCENTUALE PER AREA
LAZ	22% CENTRO	18% CENTRO	15% CENTRO
TOS			
MAR			
UMB			
EMI-ROM	19% NORD-EST	17% NORD-EST	19% NORD-EST
VEN			
FVG			
TAA			
PIE	27% NORD-OVEST	24% NORD-OVEST	30% NORD-OVEST
LOM			
LIG			
VDA			
SIC	9% ISOLE	13% ISOLE	9% ISOLE
SAR			
PUG	19% SUD	27% SUD	15% SUD
CAM			
CAL			
ABR			
BAS	4%	1%	11%
NAZIONALE			

TOTALE 1.835.084,83

TOTALE 5.875.993,15

TOTALE 2.905.474,50

TOTALE 1.369.996,95

Gioventù in Azione 2007-2013

CONTATTI E INFORMAZIONI

IN ITALIA

Agenzia Nazionale per i Giovani
www.agenziagiovani.it

Eurodesk Italy
www.eurodesk.it

Portale italiano dei giovani
www.portaledeigiovani.it

IN EUROPA

Agenzia esecutiva Istruzione,
mezzi audiovisivi e cultura
<http://eacea.ec.europa.eu/index.htm>

SALTO YOUTH
www.salto-youth.net

Portale europeo dei giovani
<http://europa.eu.int/youth/>

